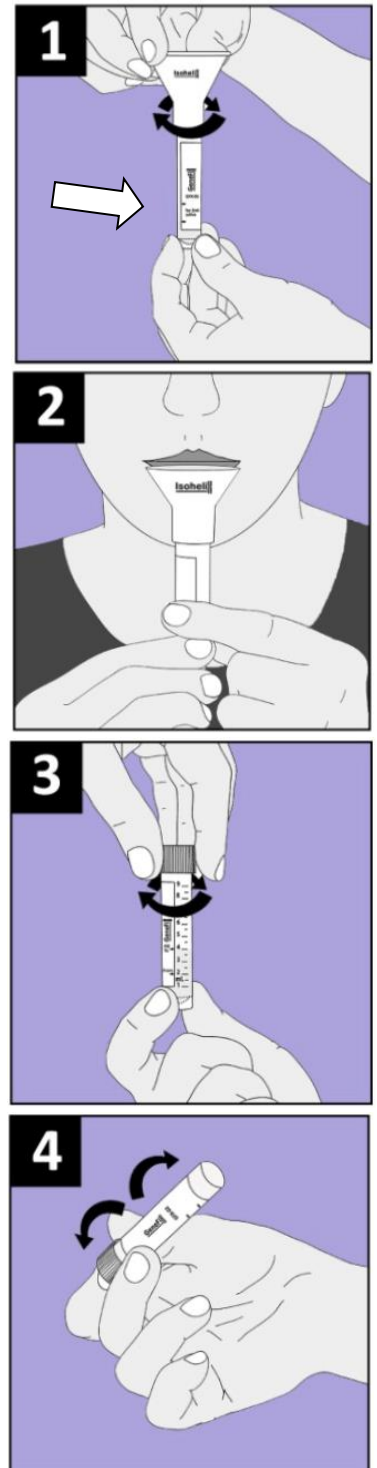


Gebruiksaanwijzing bij het GeneFix potje

Wij vragen u om 30 minuten voor het verzamelen van het speeksel niet te eten of te drinken.

1. Spoel uw mond goed met water om etensresten te verwijderen. Maak uw mond leeg en wacht 30 seconden. Draai de trechter op de buis, **let hierbij op dat er al vloeistof in de buis aanwezig is en zorg ervoor dat deze vloeistof in de buis blijft zitten**. Deponeer speeksel in de trechter.
2. Ga door totdat het speeksel de grens van 4 ml op de buis heeft bereikt (let op: schuim telt niet mee). Het is de bedoeling dat u speeksel verzamelt, dat zich spontaan in de mond ontwikkelt. Daarom kan het enkele minuten duren, voordat het potje vol is. Als u veel moeite heeft om voldoende speeksel te produceren, gebruik dan een kleine hoeveelheid normale suiker (ongeveer ¼ theelepel) om de speekselproductie op gang te brengen. A.u.b. geen kauwgom of snoep gebruiken.
3. Verwijder de trechter. Draai het witte dopje op de speekselbuis.
4. Meng het speeksel voorzichtig met de vloeistof door het speekselbuisje 5 keer om te keren (**niet** hard schudden).
5. Stop het speekselbuisje terug in de plastic verpakking en plaats het speekselbuisje met de verpakking in de doorzichtige plastic Safety Bag bij het witte vochtabsorberende matje.
6. De plastic Safety Bag plakt u dicht. Dit doet u door de witte afdekstrip aan de binnenzijde van de blauwe band te verwijderen en voor- en achterzijde goed aan te drukken.
7. Stop hierna de Safety Bag met daarin het speekselbuisje (in de originele verpakking) en het matje in de witte etui die u ontvangen heeft.
8. Stop het ingevulde afdnameformulier óók in de witte etui. Sluit daarna de etui met de rits.
9. De witte etui kunt u gewoon in de brievenbus doen. Postzegels plakken is niet nodig.



Hartelijk dank voor uw medewerking!

PS: Als u besluit om niet mee te doen aan het onderzoek, dan wordt vriendelijk verzocht om de witte etui met de inhoud terug te sturen, zie stap 9.